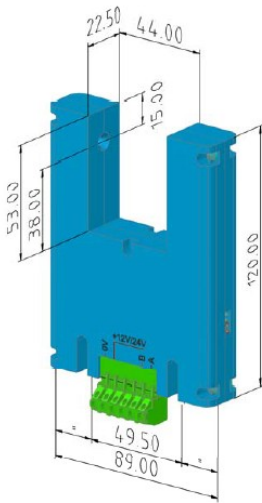


CAPTEUR (TYPE FOURCHE OPTIQUE) SIMPLE FAISCEAU 12/24 V



Gamme "Fabricant"

FONCTIONS

Fonction : détecter le passage d'un objet

FONCTIONNEL	570110060S P/M	
VERSION	*P* Plus	*M* Moins
Sortie	A	A

Connectique :



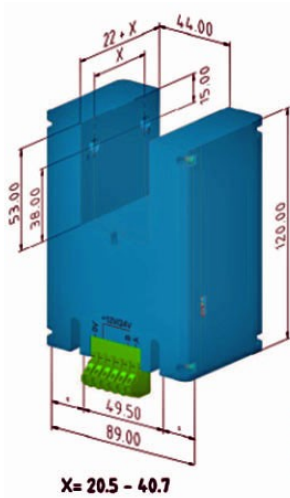
CARACTERISTIQUES TECHNIQUES

Tension de service	: 10 à 26 VDC
Sortie	: PNP
Courant absorbé	: ≈ 35 mA
Résistances de protection	: 22 Ohms
Connectique	: débrochable
Fréquence de fonctionnement	: 2 KHz
Objet minimum détectable	: $\varnothing 3$ mm
Température d'utilisation	: -10°C à +60°C
Immunité aux lumières parasites	: bonne
Indice de protection	: IP21
Homologation	: CE
Matière du boîtier	: ABS
Etage de sortie	:

REFERENCES DE COMMANDE

- 570110060SP : fourche simple 12/24 V sortie P
- 570110060SM : fourche simple 12/24 V sortie M

CAPTEUR (TYPE FOURCHE OPTIQUE) DOUBLE FAISCEAU 12/24 V



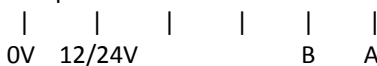
Gamme "Fabricant"

FONCTIONS

Fonction : détecter un objet avec possibilité de déterminer le sens de passage A → B ou B → A avec la logique de sortie

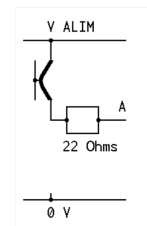
FONCTIONNEL	Sorties			
	VERSION "P" Plus		VERSION "M" Moins	
57011006xS P/M	A	B	A	B
<p>ECRAN</p> <p>haut ← B</p> <p>→ A bas</p> <p>Fourche</p>	<p>0 volt</p>	<p>0 volt</p>	<p>V alim</p>	<p>V alim</p>
<p>haut ← B</p> <p>→ A bas</p> <p>Fourche</p>	<p>0 volt</p>	<p>V alim</p>	<p>V alim</p>	<p>0 volt</p>
<p>haut ← B</p> <p>→ A bas</p> <p>Fourche</p>	<p>V alim</p>	<p>0 volt</p>	<p>0 volt</p>	<p>V alim</p>

Connectique :



CARACTERISTIQUES TECHNIQUES

Tension de service	: 10 à 26 VDC
Sortie	: PNP
Courant absorbé	: \cong 35 mA
Résistances de protection	: 22 Ohms
Connectique	: débrochable
Fréquence de fonctionnement	: 2 KHz
Objet minimum détectable	: \varnothing 3 mm
Température d'utilisation	: -10°C à +60°C
Immunité aux lumières parasites	: bonne
Indice de protection	: IP21
Homologation	: CE
Matière du boîtier	: ABS
Etage de sortie	:



REFERENCES DE COMMANDE

- 570110062SP : fourche 20 mm 12/24 V sortie P
- 570110062SM : fourche 20 mm 12/24 V sortie M
- 570110064SP : fourche 40 mm 12/24 V sortie P
- 570110064SM : fourche 40 mm 12/24 V sortie M

DIVERS

2 entraxes A/B possibles : 20-40 mm